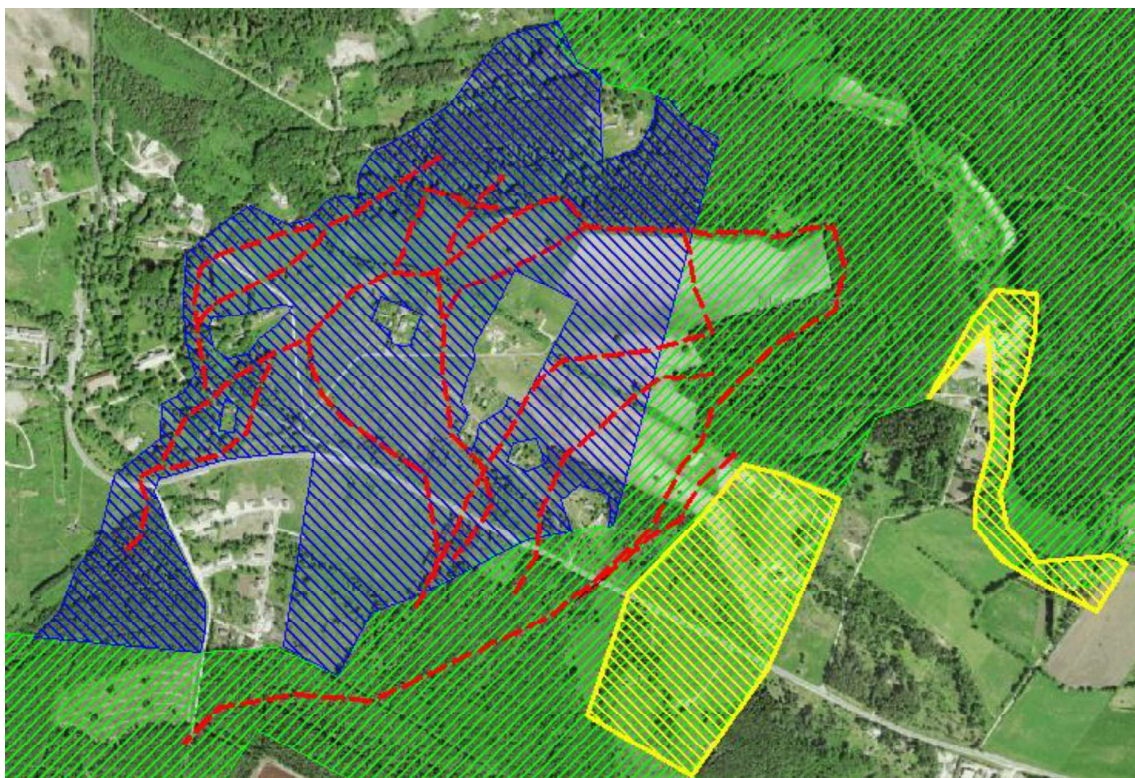


Märgukiri rohevõrgustiku toimimise kohta Harku vallas

Oleme Keskkonnaagentuuris tegemas Eesti rohevõrgustiku analüüsi. Selle käigus proovime välja töötada meetmeid rohevõrgustiku toimimise tagamiseks. Analüüsi käigus jäi silma üks kriitiline koht Harku vallas Vahi ja Vääna külades. Et olukorda täpsemalt hinnata, käisin ka kohapeal olukorda üle vaatamas. Praeguse planeeringu kohases rohekoridoris (joonisel roheline viirutus) oli märgata vaid väheste loomade liikumisteid. Võrreldes selle ajaga, kui rohevõrgustiku planeeringut viimati täpsustati, on piirkonna arendused selle liikumistee toimimist oluliselt halvendanud. Osalesin toll ajal selle täpsustamiseks toimunud välitöödel. Kuna endine liikumistee on uusehitiste ja aedadega takistatud otsivad loomad uusi võimalusi Vääna maastikukaitseala ja loodava Sõrve kaitseala vahel liikumiseks. See on ka praktiliselt viimane koht, kus ulukite liikumine kahe suurema rohevõrgustiku tuumala vahel on veel alles jäänud. Praeguseks on loomade liikumise teed planeeringujärgsest koridorist Vääna mõisa poole. Joonisel kollasega viirutatud alad suuremad loomad enam ei kasuta. Välitööl registreeritud loomade liikumise teed on joonisel märgitud punaste katkendjoontega. Nagu näha ekslevad metsloomad nüüd esialgu veel hõredalt paiknevate majapidamiste vahel. Samas on üldplaneeringu kohaselt suur osa praegu rohekoridorina toimivast alast (joonisel sinine viirutus) üldplaneeringu kohaselt elamumaa, mille täis ehitamisel kindlasti loomade jaoks ühendustee katkeb.



Joonis 1. Rohekoridor Vääna-Vahi piirkonnas ortofotol.



Joonis 2. Rohekoridor Vääna-Vahi piirkonnas põhikaardil.

Analoogseid olukordi on ka mujal Eestis eriti valglinnastuvatel aladel Viimsis, Kiili ja Saue vallas aga ka Tartu ja Pärnu ümbruses. Mitmes kohas on ehitustegevuse tagajärjel olukorrad juba pöördumatud. Kuid paljudes kriitilistes kohtades, sealhulgas Väänas on kõige mustemaid stsenaariume võimalik veel ära hoida, mõne võttega ka rohekoridori toimimist parandada ning ohutumaks muuta. Kuna Vääna asub Tallinna lähedal, võiks seda kasutada ka kui näidisala leevendavate meetmete laiemalt tutvustamiseks.

Esialgsed ideed, kuidas rohekoridori toimimist pikemas perspektiivis Väänas tagada.

Rohevõrgustiku teemaplaneeringu kaasajastamine oleks küll üheks teeks, kuid see on aeganõudev ja kindlasti vaevaline teekond. Seda ala võiks ühe alana käsitleda kõrgendatud avalikkuse huviga alade teemaplaneeringus. Sellega oleks võimalik rohekoridori tegeliku toimimise ala ja kasutustingimusi antud kohas täpsustada.

Kindlasti soovitakse piirkonnas jätkata detailplaneeringute algatamiste ja arendustega. Nende puhul tuleks vältida koridori läbilõikavate tiheasustuste kujunemist. Siin võiks pigem hoonestust rajada hajaasustuse aladel kasutatavate printsiipide alusel. Kõrvuti asuvate kruntide hooned paigutada lähestikku, tarastamist lubada vaid õuema ümber. Suurematel kruntidel vältida krundi piiride lausalist tarastamist. Loomade liikumisteede suunamiseks määratleda peamised liikumise teed ja nende paremaks ning turvalisemaks toimimiseks soodustada puu- ja põõsarinde kujunemist. Vajadusel ette näha detailplaneeringutega kõrghaljastuse rajamist. Näiteks parandaks olukorda oluliselt põõsarinde kujunemine üle praegu väheste põõsastega lageda ala Petsaku metsa ja Vääna mõisa pargi lõuna osa vahel.

Küllalt suureks takistuseks on ka turbaraba ja maantee vahelised sured kraavid. Kui neile rajada ka mõni sild saaksid loomad neid ületades liikuda teest kaugemasse ja turvalisemasse metsa.

Üks väga ohtlik koht on praegu maantee ja Marali tee ristmiku juures, kus kulgeb loomade üks enam kasutatav käigurada mõisapargist üle maantee. Lõunapool teed ulatub mets maanteeni vaid kümnekonna meetri laiuse teravikuna. Uuselamu rajoon on ümbritsetud taradega ja loomad on surutud nagu nõelasilmast läbi käima. Siin tuleks kindlasti kõrghaljastusega ala laiendada lääne suunda. Kuna selles kohas on sageli loomadega liiklusõnnetusi, tuleks lisaks kiiruse piirangu märgile paigaldada ka hoiatusmärk „Loomad teel“. Praegune märk Vääna-Posti poolt tulles asub kohas, kus loomi enam ei liigu.

Kindlasti on veel teisigi võimalusi, mida saab ja tuleb iga konkreetse detailplaneerinu juures konkreetsemalt vaadata ja lahendada. Soovikorral saame võimalikke lahenduste leidmisel abi pakkuda.

Uudo Timm

Keskkonnaagentuur

Eluslooduse osakonna juhtivspetsialist